

1 Z SĄSIADAMI

Odwiedź plac zabaw i siłownię przy Fitelberga i Wyszyńskiego – to miejsce powstało dzięki Budżetowi Partycypacyjnemu. Pogadaj z sąsiadami, co zrobić, żeby okolica Twojego domu także była przyjazna dzieciom. Może wystarczy trochę farby, narzędzia i jedna sobota, a jeśli potrzebne są fundusze – zajrzyj na stronę www.razemtychy.pl.

2 TYLE TYCH PLACÓW!

Na miejskich placach zawsze coś się dzieje: można umówić się ze znajomymi, zjeść coś pysznego albo bawić się przy fontannie. Najbardziej znane to Rynek, plac św. Anny albo plac Baczyńskiego. A który plac w mieście Ty lubisz najbardziej?

3 WODNY PARK TYCHY

Akademia Wodna to miejsce, które zainteresuje ciekawskich i małych naukowców. Można tu eksperymentować, badać i obserwować zjawiska związane z wodą. W domu spróbuj przeprowadzić doświadczenie, badając gęstość cieczy: wlej do szklanki różne płyny i obserwuj, jak się zachowują.

Sikorskiego 20

4 TYSKA GALERIA SPORTU

Jak to jest kibicować GKS-owi na Stadionie Miejskim? Sprawdź, kiedy odbywa się najbliższa wycieczka po stadionie – organizuje je Tyska Galeria Sportu. Można wtedy zejść na poziom murawy i zajrzeć do łóż VIP. Warto zrobić sobie pamiętkowe zdjęcie na tle szalików GKS, a w Szafie Trofeów poszukać butów himalaisty Adama Bieleckiego!

www.tgs.tychy.pl

5 AKROBACJE NA KÓŁKACH

Pumptrack należy przejechać rowerem bez pedalowania, używając jedynie siły rozpędu i balansowania ciałem. To trudne, warto więc poćwiczyć na mniejszej trasie nieopodal. A może wolisz cztery kółka deskorolki i spróbujesz swoich sił na skateparku?

Pumptrack – park Suble
Skatepark – park Jaworek

6 NIEZWYKŁE KOŚCIOŁY

Tyskie świątynie odznaczają się wyjątkową architekturą i zdobieniami. Szczególnie ciekawy jest kościół pw. Świętego Jana Chrzciciela, gdzie mistrzowskie malowidło architekta Zbigniewa Webera zdobi surową ścianę tej prostej budowli. W kościele pw. Ducha Świętego przyjrzyj się zaś malowidłom Jerzego Nowosielskiego. Pamiętaj o tym, by ubrać się i zachowywać stosownie do powagi miejsca!

7 LEŚNY DETEKTYW

Którędy mrówki wchodzą do mrowiska? Gdzie wiewiórka zakopała orzechy? Odpowiedzi na te pytania znajdziesz podczas spaceru po paproczańskim lesie. Czy potrafisz wytropić dwie wyjątkowe, XVII-wieczne lipy? Były tu już za czasów królów!

Lipy – ul. Nad Jeziorem

8 MEDIATEKA

To bardzo nowoczesne miejsce: książki możesz wypożyczyć w książkomacie i oddawać je w specjalnej całodobowej wrzutni. Jednak warto zajrzeć tu też na dłużej: poczytać, obejrzeć bajki w ramach Bajkoteki, wysłuchać koncertu czy wymienić własną książkę na inną na półce bookcrossingowej. Na NIEMAPIE ukryliśmy 10 książek, poszukaj ich.

Piłsudskiego 16

9 ROWEREM PO ZIELONYM

Jazda rowerem to czysta przyjemność – warto poznać mapę tyskich ścieżek rowerowych. Zorganizuj rodzinną wycieczkę: dla długodystansowców polecamy zieloną trasę 134 Wilkowyje – Żwaków – Paprocany. A może wypróbujesz Tyski Rower Miejski? W razie awarii szukaj Stacji Naprawy Rowerów!

umtychy.pl/rekreacja

1. Co ma najmniejszą gęstość?

2. Jaki to plac?

3. OLEJ SŁONECZNIKOWY, SOK MALINOWY, WODA, MLEKO

4. Narysuj w zielniku liście lip.

5. Lipa DROBNOLISTNA, Lipa SZEROKOLISTNA

6. Odnajdź 10 książek na NIEMAPIE.

7. Jaką trasę planujesz?

8. Z DO

9. Wykreśl litery, które nie zostały nazwami osiedli.

10. Połącz. ANEMON, ANTURIUM, FREZJA

11. Pokoloruj mozaikę.

12. Alfabet TYSKI

13. Tajemnice Miasta

14. Kwiatowy Zawrót Głowy

15. Rok na Paprocanych

16. Fotospacer

17. Rzeźby na Osiedlu

18. Twoje Miejsce

10 NA SZLAKU ZABAWY

Zostań Testerem Placów Zabaw w Tychach! Na tym w Parku Miejskim Solidarności możesz muzykować i hałasować do woli! Jest też plac integracyjny – mogą się tu bawić dzieci na wózkach. W Rodzinnym Parku bł. Karoliny przy okazji zabawy skorzystasz z tętni, a na Wodnym Placu Zabaw wypłuskasz się za wszystkie czasy. Ile placów przetestujesz w tym roku?

Park Miejski Solidarności

11 ALFABET TYSKI

Tychy powstały w sposób niezwykły: w krótkim czasie, w latach 50., zaprojektowali je urbanisci. „Rodzicami” miasta byli Hanna i Kazimierz Wejchertowie, których rzeźba stoi przy ul. Darwina. Projektowali kolejne osiedla, nazywając je tymczasowo literami alfabetu, ale te robocze nazwy pozostały na zawsze. Spróbuj znaleźć jak najwięcej liter na mapie miasta, a potem wjeźdź na 9. piętro budynku Urzędu Miasta i zobacz, które dzielnice widać. Skorzystaj z windy panoramicznej – spytaj o nią w Biurze Obsługi Klienta UM.

Pomnik – okolice Darwina 12

12 TAJEMNICE MIASTA

Tychy to jedno z najmłodszych polskich miast, całkiem niedawno było jeszcze wsią (dziś są tam Stare Tychy). Rozejrzyj się po mieście i spróbuj odszukać budynki sprzed wieków: stary młyn albo kościół. Na spacerze po Browarze Obywatelskim znajdź wieżę, która przypomina rycerza w spiczastym hełmie.

13 KWIATOWY ZAWRÓT GŁOWY

Przez cały rok zapach kwiatów na Śląskiej Gieldzie Kwiatowej pozwoli Ci wyobrazić sobie, że jest lato. Sezonowo kupisz tu również warzywa albo dekoracje świąteczne. Uwaga – to miejsce dla rannych ptaszków, najlepiej wpaść tu koło ósmej! Jeśli nie rozpoznajesz roślin z ilustracji, to zabierz NIEMAPĘ na giełdę i spytaj sprzedawców.

Sadowa 3

14 ROK NA PAPROCANACH

Wiosną popłynij w rejs Santa Marią i zadбай o formę na siłowni plenerowej. Otwarcie Wodnego Placu Zabaw to znak, że już lato i idealny czas do wylegiwania się na hamaku na promenadzie. Gdy miną upały, można spędzać popołudnia na rowerach albo rolkach i pozostaje już tylko czekać na otwarcie zimowej ślizgawki. Którą porę roku na Paprocanych lubisz najbardziej?

Paprocany

15 FOTOSPACER

O każdej porze dnia i nocy lub w różnych porach roku te same miejsca mogą wyglądać zupełnie inaczej. Częste spacery z aparatem fotograficznym pomogą Ci zauważyć, jak zmienia się miasto. Przed zmierzchem sprawdź, czy słońce rzeczywiście zachodzi w Bramie Słońca, a wieczorem zrób rodzinie wspólne zdjęcie przy napisie TYCHY.

al. Niepodległości, przy urzędzie miasta

16 KOLOROWY ŚWIAT MOZAIK

Kompozycja małych, nieregularnych elementów może dać wspaniały efekt! Obejrzyj słynne tyskie mozaiki wykonane przez Franciszka Wyleżucha: tę na Teatrze Małym albo przeniesioną i odnowioną mozaikę z dawnego ZEG (tzw. Układy scalone), a potem poszukaj kolejnych. Zainspiruj się, zacznij gromadzić kolorowe kamyczki i kawałki ceramiki, aby stworzyć coś na swoim podwórku.

Układy scalone – Bielska 100

17 RZEŻBY NA OSIEDLU

Żyrafa i Trzy Niedźwiadki zna tutaj każdy, ale rzeźb w przestrzeni miasta znajdzie się więcej! Na osiedlu A wypatruj zwierząt nad wejściami do bram i klatek, na B – Chłopców z gęsią, poszukaj też Kosmosondy, która wylądowała na osiedlu D. Rzeźby są także elementami placów zabaw (osiedla D, F i G). Może zrobisz katalog tych znajdujących się w Twojej okolicy?

18 TWOJE MIEJSCE

W tym mieście wciąż jest tyle do odkrycia! A jakie jest Twoje ulubione miejsce w Tychach?



TY CHYBA CZYTASZ?

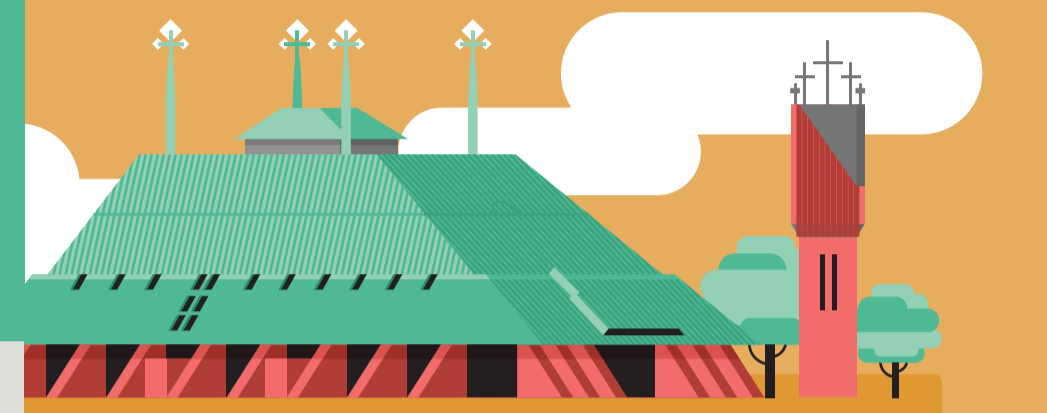
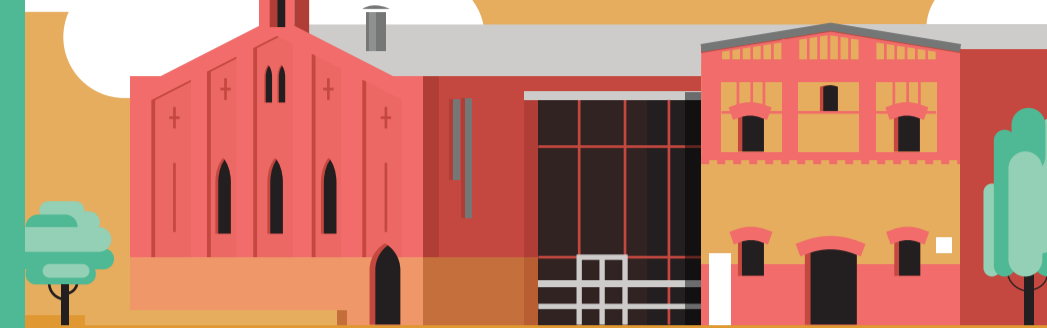
Książki lubią być czytane. Sprawdźcie z rodziną Waszą domową biblioteczkę i ustalcie, które można uwolnić i przekazać innym. Zostaw je na jednej z wielu półek bookcrossingowych w Tychach (ich spis znajdziesz na www.umtychy.pl/bookcrossing). Jeśli chcesz, wcześniej wklej do środka małą karteczkę z rysunkiem i pozdrowieniami od Ciebie dla kolejnych czytelników. Przy okazji przejrzyj zawartość półki i poszukaj czegoś dla siebie!

Zaprojektuj wklejkę dla wolnej książki.



ARCHITEKTURA MIASTA

Tyskie Browarium
przebudowa wg. proj. Konior Studio



Kościół św. Ducha
proj. Stanisław Niemezyk



Paprocany
proj. aranżacji nabrzeża: pracownia RS+

„Wybrałem te trzy budynki, bo opowiadają one ciekawą – choć bardzo krótką – historię miasta. Praca, wypoczynek i sfera ducha. Browarium to perełka architektoniczna i turystyczna, przypominająca przemysłowe korzenie miasta. Kościół św. Ducha jak namiot buduje atmosferę wspólnoty i spotkań, zaś Paprocany to świetnie zaprojektowana przestrzeń rekreacyjna: z tarasów, alejek i małej architektury można korzystać przez cały rok”.

Aleksander Krajewski,
Napraw Sobie Miasto

TYSKIE HISTORIE

Tychy to miasto o nieprzeciętnej historii. W kilkadziesiąt lat zmieniły się nie do poznania. Odkryj ich tajemnice i zostań tyskim kronikarzem – stwórz album miejskich ciekawostek. Wypełnij go zasłyszonymi historiami, rysunkami, zdjęciami czy wycinankami z gazet. Popytaj dziadków, sąsiadów czy rodziców i wsluchaj się w ich historie. Odwiedź też Muzeum Miejskie, żeby wczuć się w klimat dawnych lat.

RADY NIEMAPY:

- 1 Słuchaj cierpliwie.
- 2 Pytaj o szczegóły, o to, co się jadło albo gdzie robiło się zakupy.
- 3 Proś o zdjęcia lub wycinaj ciekawe artykuły ze starych gazet, jeśli takie znajdziesz.
- 4 Zestawiaj te informacje z własnymi przemyśleniami i dzisiejszymi zdjęciami.
- 5 Nawet informacje z pozoru drobne po latach mogą stanowić interesującą ciekawostkę.



TYCHY

NIEMAPA

BĄDŹ NA BIEŻĄCO

ZAPROSZENIE

NA
W DNIU
W

Dzięki aplikacji Treemap Tychy będzie Wam łatwiej znaleźć nie tylko trasy rowerowe czy godziny odjazdu trolejbusa, ale przede wszystkim dowiedzieć się, co dzieje się w życiu kulturalnym miasta. Sprawdź w aplikacji, co możecie robić w najbliższych dniach, i przygotuj specjalne zaproszenie dla rodziny.

Uzupełnij zaproszenie.

WEŹ NIEMAPĘ I CHODŹ NA SPACER!

NIEMAPA to seria nietypowych przewodników dla rodzin, które chcą odkryć miasto na nowo. W zabawny i graficzny sposób przedstawia ciekawe miejsca, lokalną kulturę i kuchnię. Wymyślona została przez Mamy Projekt, a za jej wygląd odpowiada Studio Ładne Halo. Wszystkie NIEMAPY można pobrać z www.niemapa.pl.



CO MA NA SOBIE HOKEISTA?

Hokej to popularny sport w Tychach. Czy potrafisz nazwać wszystkie elementy stroju graczy?

